

Lezione 2

Comando MCA

L'ambiente che ci circonda è un'estensione della nostra mente.



*Per far funzionare al meglio la nostra mente,
per accedere al suo potenziale nascosto*

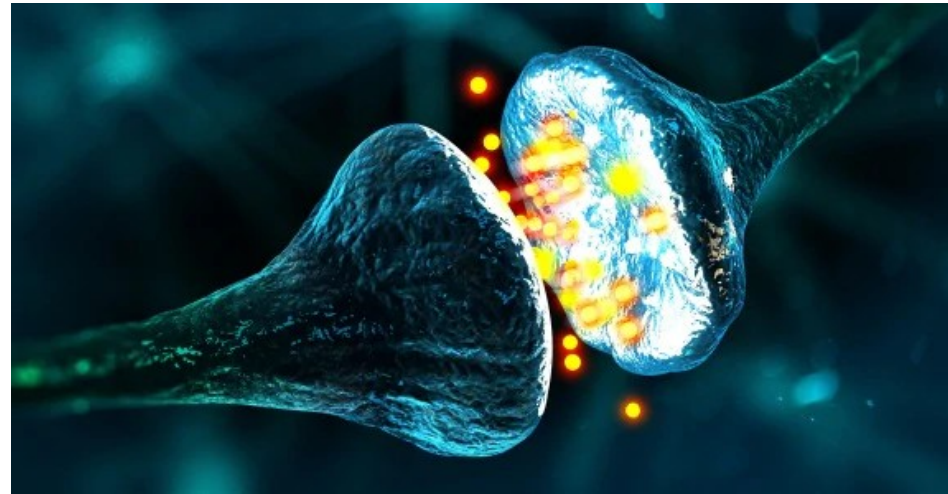


*dobbiamo prima capire come funziona, qual'è il
suo linguaggio e poi educarla.*



Dal punto di vista neuroscientifico
la mente è il cervello in azione.

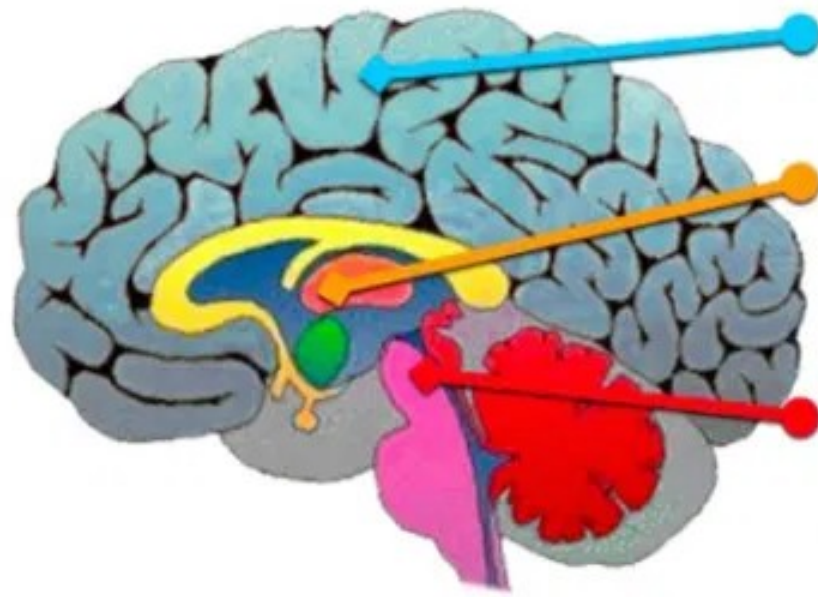
Ogni volta che un tessuto neurologico
viene attivato, crea la mente.



Cervello:

- Costruito da cento miliardi di neuroni, ogni neurone possiede tra mille e diecimila sinapsi (assone - dendriti).
- Neuroni si uniscono in reti neurali.
- Ogni rete neurale rappresenta un pensiero, un ricordo, una convinzione, un'abilità.
- Le reti neurali sono interconnesse tra di loro, specifiche per ognuno di noi
- Le cellule nervose si attivano insieme con le loro reti neurali (imparare a scrivere, guidare la macchina)
- Se non usiamo le reti neurali si allentano i collegamenti tra le cellule, i dendriti si sganciano e sono pronti per nuovi collegamenti.





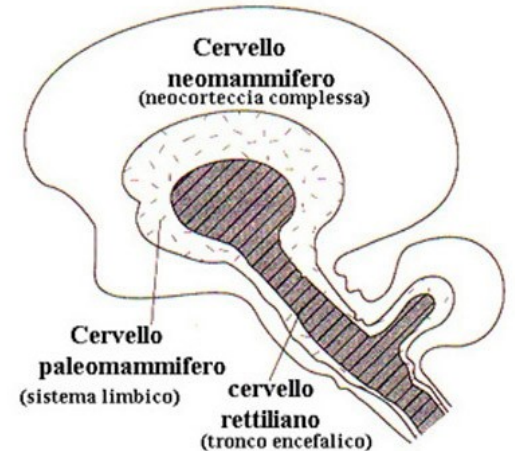
Neocorteccia
Razionale e logico

Limbico
Emozionale

Rettile
Istintivo

Cervello:

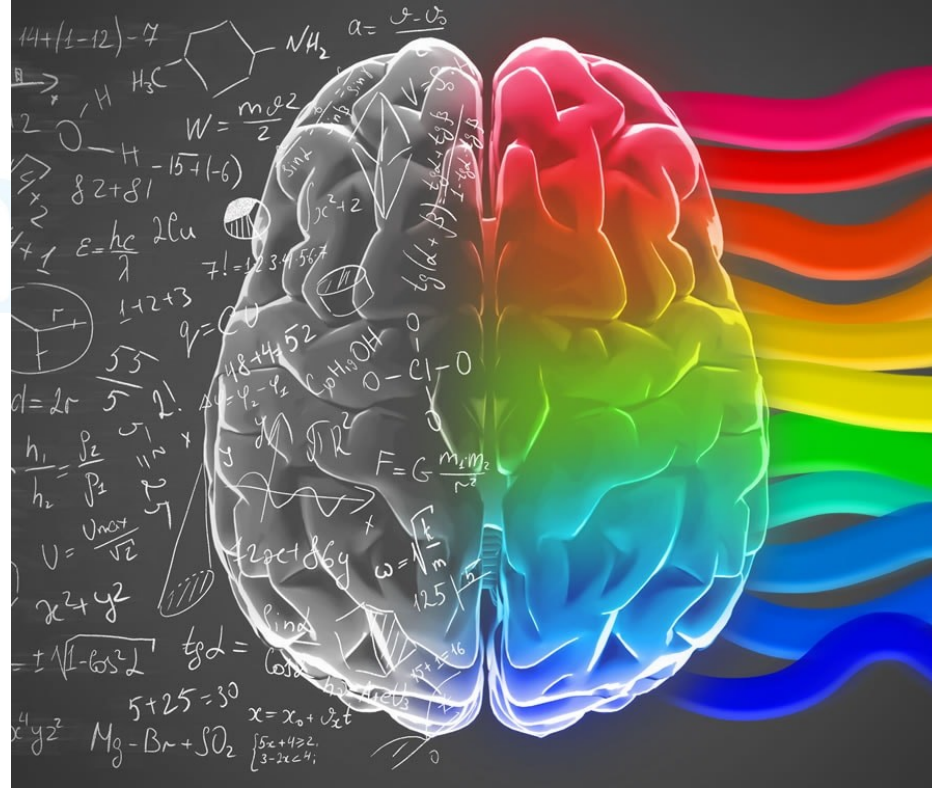
- ➔ Neocorteccia è la sede del linguaggio, della mente e del pensiero, e racchiude tutte le informazioni cognitive e razionali.
- ➔ La parte limbica si trova tra il tronco encefalico e la corteccia cerebrale. E' coinvolto nelle reazioni emotive, nelle risposte comportamentali, nella memoria a breve e a lungo termine, nell'apprendimento, nell'olfatto, nella percezione del tempo, nei meccanismi di motivazione e ricompensa, nel senso di gratificazione derivante dal raggiungimento di un obiettivo e nell'attenzione.
- ➔ Cervello rettiliano: il suo aspetto è simile a quello del cervello di un rettile. Rappresenta la parte più antica del cervello. Sede degli istinti primari, responsabile dei meccanismi di sopravvivenza.



Predominanza emisferica

Emisfero sinistro

- Logica
- Parola
- Parti
- Analizza
- Sequenziale
- Individuo
- Ordinato
- Maschile
- Yang



Emisfero destro

- Emozioni
- Immagini
- Totalità
- Sintetizza
- Olistico
- Gruppo
- Spontaneo
- Femminile
- Yin



Corpo calloso



Il corpo umano è un grande campo elettromagnetico che scambia continuamente energia con l'ambiente circostante.

Conscia 5%

Subconscia 95%

Mente conscia:

- Decisionale: stabilisce obiettivi e giudica i risultati, prende le decisioni
- Pensiero astratto: novità, pensiero creativo, nuove esperienze
- Legata al tempo: focalizzata sul passato e sul futuro
- Memoria a breve termine: circa 20 sec.
- Limitata capacità di elaborazione: 40 bit al sec., 5 +/- 2 informazioni contemporaneamente



Mente subconscia:

- ➔ Abitudinaria: monitora e controlla le funzioni del corpo (funzioni motorie, battito cardiaco, digestione, ecc.)
- ➔ Pensiero letterale: conosce il significato delle parole attraverso i 5 sensi
- ➔ Senza tempo: focalizzata sul presente, utilizza esperienze del passato per gestire presente e futuro
- ➔ Schematica, esecutiva.
- ➔ Memoria a lungo termine: immagazzina esperienze, abitudini, valori, credenze
- ➔ Grande capacità di elaborazione: 40 milioni di bit al sec. e migliaia di informazioni contemporaneamente



Mente Superconscia:

- ➔ Accesso a tutte le informazioni oltre spazio e tempo
- ➔ Consapevolezza del grande disegno della vita
- ➔ Capacità infinita di elaborazione: elaborazione non lineare con velocità e capacità illimitate



“...dopo una vita consacrata alla scienza, la più razionale possibile, posso dirvi che la materia come tale non esiste. Tutta la materia esiste in virtù di una forza che fa vibrare le particelle e mantiene insieme il minuscolo sistema solare di un ATOMO. È come uno spirito, intelligente e cosciente. Questo spirito è la ragione di ogni materia.

Max Planck

Superconscio
Sé Superiore
Consapevolezza
Coscienza
Intelligenza Universale
Tutto
Campo Quantico dell'Amore
Incondizionato e della Gratitude
Campo Unificato
Campo Quantico delle Infinite Possibilità
Dio

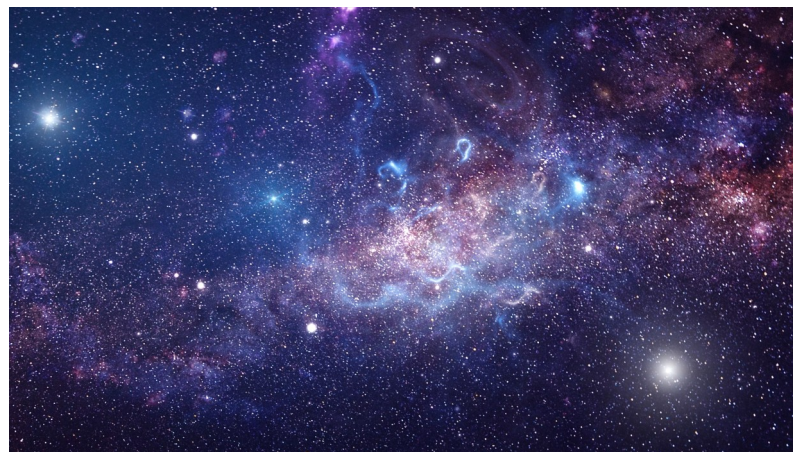


Conscio

CA

Subconscio

Superconscio - Sé Superiore - Consapevolezza



Non ci sono ancora i dati scientifici che riguardano Superconscio/Consapevolezza/
Coscienza.

Per adesso la scienza conferma che:

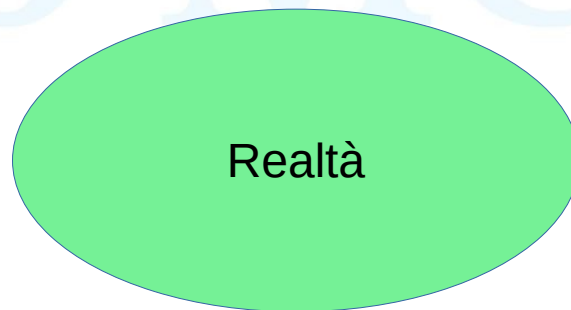
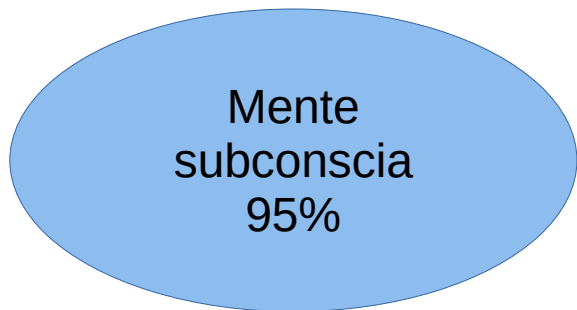
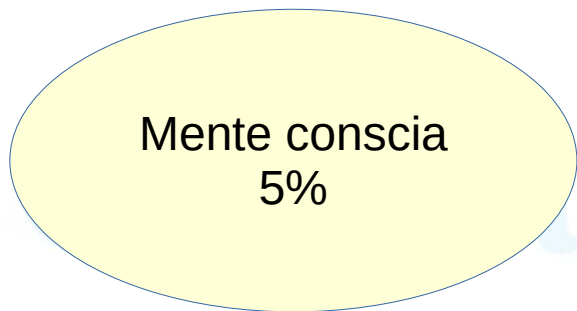
***“Coscienza appartiene alla realtà multidimensionale e non può essere percepita
dalla nostra percezione attraverso i cinque sensi”***

La coscienza è il ponte tra la materia e l'energia, tra la fisica quantistica e la realtà macro,
tra il visibile e non visibile.

Effetto che anticipa la causa
Salto Quantico
Entanglement



La coscienza crea la realtà.





Il corpo umano è un grande campo elettromagnetico che scambia continuamente energia con l'ambiente circostante.

Conscia 5%

Subconscia 95%

Mente conscia:

- Decisionale: stabilisce obiettivi e giudica i risultati, prende le decisioni
- Pensiero astratto: novità, pensiero creativo, nuove esperienze
- Legata al tempo: focalizzata sul passato e sul futuro
- Memoria a breve termine: circa 20 sec.
- Limitata capacità di elaborazione: 40 bit al sec., 5 +/- 2 informazioni contemporaneamente



Mente subconscia:

- ➔ Abitudinaria: monitora e controlla le funzioni del corpo (funzioni motorie, battito cardiaco, digestione, ecc.)
- ➔ Pensiero letterale: conosce il significato delle parole attraverso i 5 sensi
- ➔ Senza tempo: focalizzata sul presente, utilizza esperienze del passato per gestire presente e futuro
- ➔ Schematica, esecutiva.
- ➔ Memoria a lungo termine: immagazzina esperienze, abitudini, valori, credenze
- ➔ Grande capacità di elaborazione: 40 milioni di bit al sec. e migliaia di informazioni contemporaneamente





Il potenziale
della mente conscia (5%)

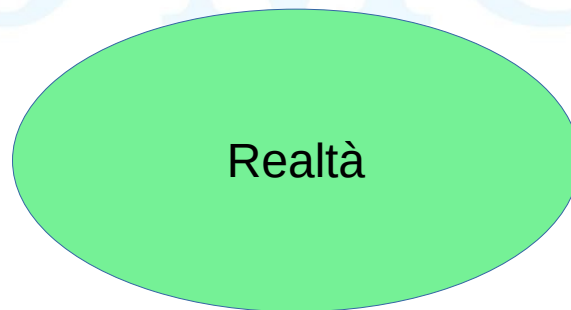
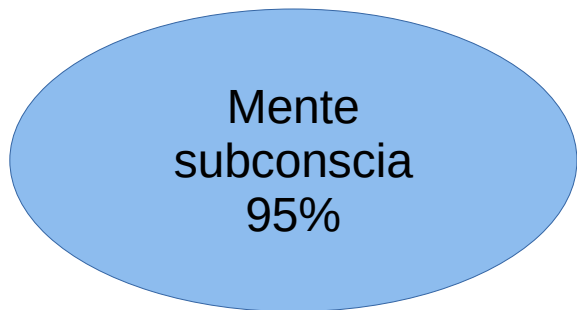
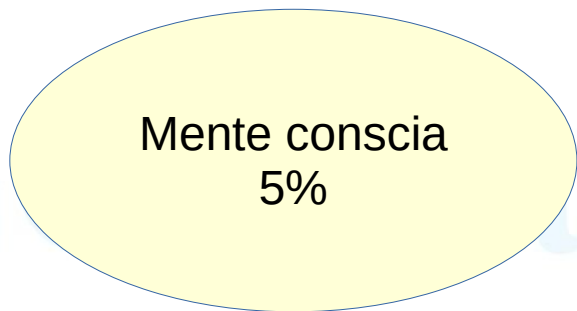


Il potenziale
della mente subconscia (95%)

Chi vince la competizione?



La coscienza crea la realtà.





Il corpo umano è un grande campo elettromagnetico che scambia continuamente energia con l'ambiente circostante.

Conscia 5%

Subconscia 95%

Il corpo umano è un grande campo elettromagnetico che scambia continuamente energia con l'ambiente circostante.

Tutto ciò che stiamo vivendo in questo momento abbiamo attratto/attivato/creato per risonanza.

