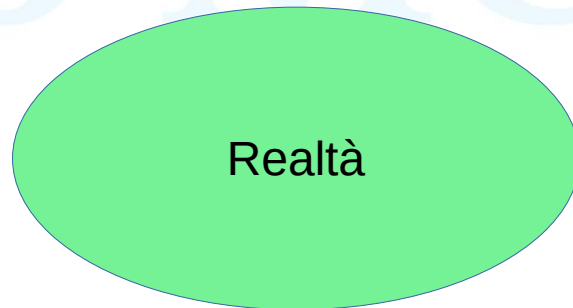
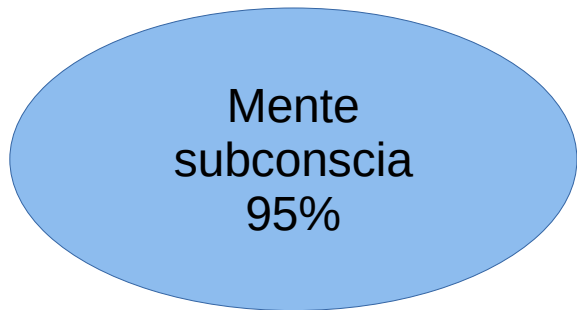
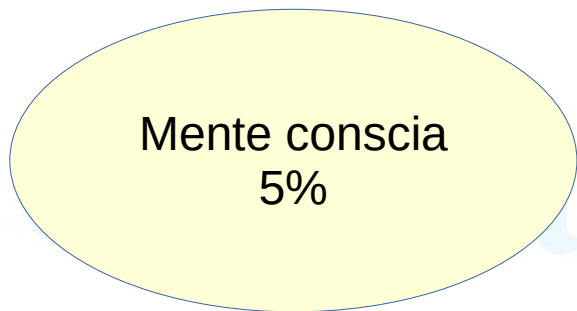


# Lezione 6

Comando MCA

# La coscienza crea la realtà.



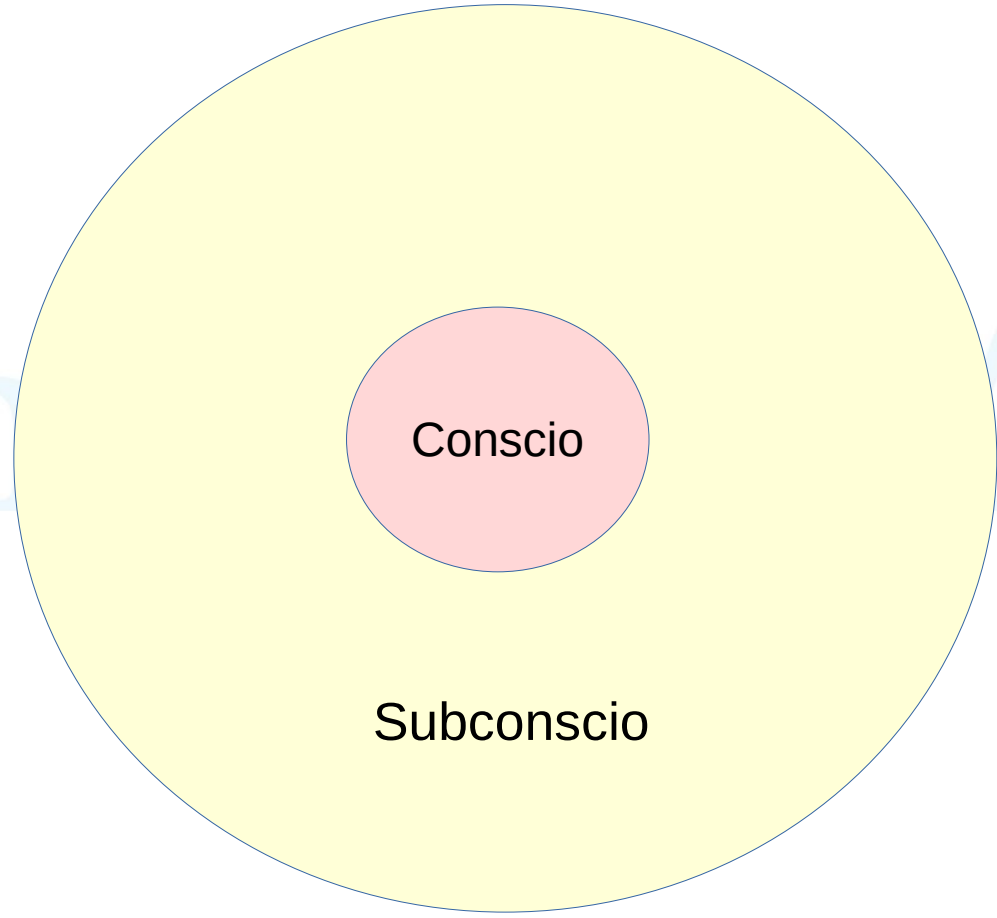


Il corpo umano è un grande campo elettromagnetico che scambia continuamente energia con l'ambiente circostante.

Conscia 5%

Subconscia 95%

Comunicazione



Conscio

Subconscio

Superconscio

## Mente subconscia:

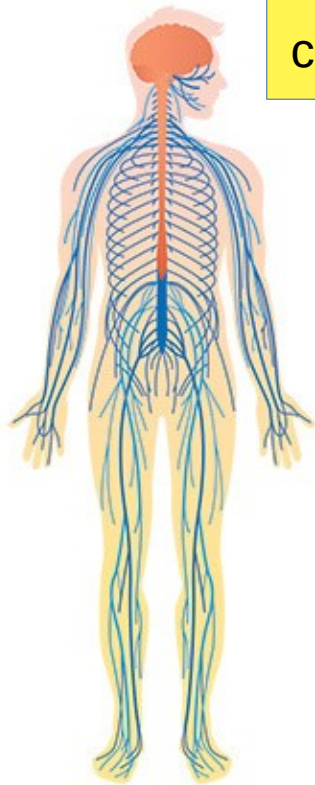
- ➔ Abitudinaria: monitora e controlla le funzioni del corpo (funzioni motorie, battito cardiaco, digestione, ecc.)
- ➔ Pensiero letterale: conosce il significato delle parole attraverso i 5 sensi
- ➔ Senza tempo: focalizzata sul presente, utilizza esperienze del passato per gestire presente e futuro
- ➔ Schematica, esecutiva.
- ➔ Memoria a lungo termine: immagazzina esperienze, abitudini, valori, credenze
- ➔ Grande capacità di elaborazione: 40 milioni di bit al sec. e migliaia di informazioni contemporaneamente



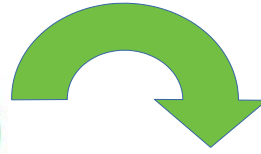
Che cosa può	Che cosa non può
<b>Subconscio</b>	
<p>Comunicare telepaticamente  Mantenere funzioni vitali  Imparare, ricordare, sentire  Proteggere dai pericoli  Mantenere la connessione con Superconscio  Sviluppare l'intuizione</p>	<p>Dedurre, trarre conclusioni  Pensare in modo logico  Analizzare  Prendere decisioni  Giudicare  Fare valutazioni</p>
<b>Conscio</b>	
<p>Pensare, trarre conclusioni  Giudicare, analizzare  Fare valutazioni  Fare scelte, prendere decisioni  Agire in modo consapevole</p>	<p>Connettersi direttamente con Superconscio  Usare direttamente l'intuito  Sentire, ricordare</p>
<b>Superconscio</b>	
Tutto per il massimo bene supremo	Nulla che possa nuocere

Il nostro corpo si muove perché il nostro subconscio dirige una complessa rete di impulsi elettrici che arrivano a determinati muscoli e ne causano il movimento e l'azione.

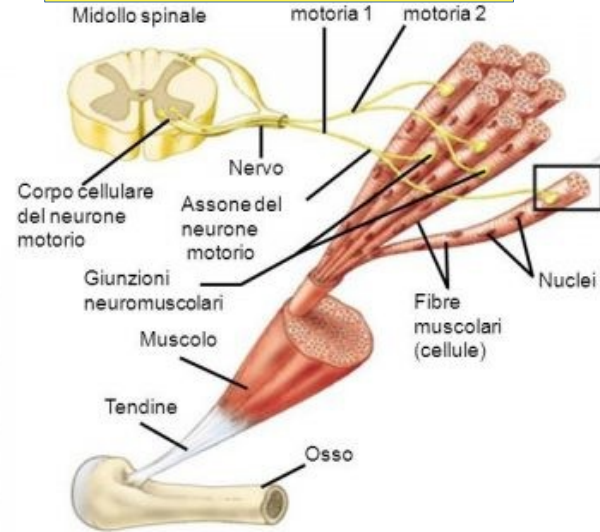




## Sistema nervoso centrale e periferico



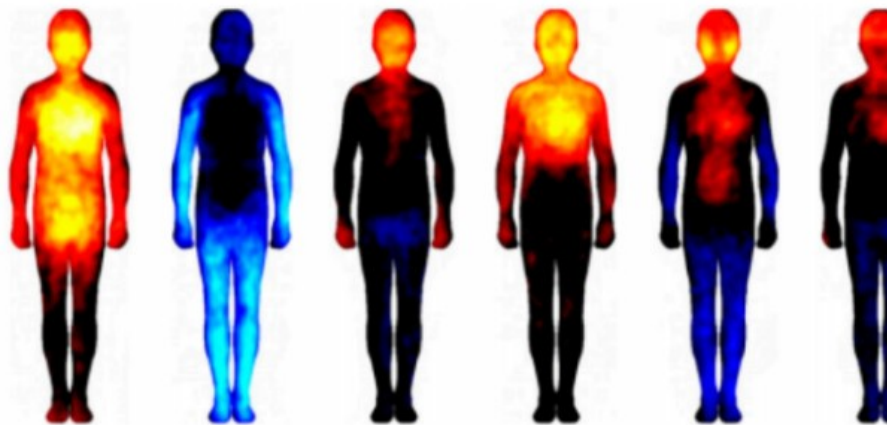
## Placca neuromuscolare



Un'unità motoria è costituita da un neurone e da tutte le fibre muscolari da esso controllate.

Gli stati emotivi influenzano il corpo: movimenti, funzioni vitali, ecc.

# Comando



Come danneggiano il tuo corpo le emozioni?



La rabbia indebolisce il tuo fegato.



Il dolore indebolisce i polmoni.



La preoccupazione indebolisce lo stomaco.



Lo stress indebolisce il cuore e il cervello.



La paura indebolisce i reni.



Nel 1964 il famoso chiropratico George Goodeart si accorse che la forza contrattile di qualsiasi muscolo del corpo varia a seconda degli stimoli che riceve, siano essi fisici, mentali, emotivi, nutrizionali o biochimici.

Comando MCA



La forza del segnale elettrico, determinerà la forza della risposta nel muscolo in questione; ma l'intensità del segnale elettrico è strettamente legata a quali pensieri ha la nostra mente in quel momento.

**Quando la mente pensa ad un'affermazione con la quale l'inconscio non è d'accordo si crea un conflitto elettrico che riduce la forza del segnale al muscolo, con una diminuzione di forza di quest'ultimo.**



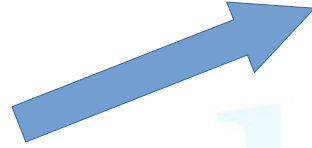
# *Test kinesiologico*



Il test muscolare si basa sul presupposto che il corpo possiede una sua saggezza istintiva, che si manifesta anche con la reazione di alcuni muscoli soggetti a un dato sforzo.

A seconda del livello di tenuta o di cedimento del tono muscolare di specifici muscoli in relazione a uno stimolo fisico, mentale, emotivo, nutrizionale o biochimico, il test muscolare ci mostra quando il subconscio è in accordo o disaccordo con una determinata affermazione.

Tono nervoso del muscolo  
a riposo (permette  
a mantenere la postura)



Segnale elettrico dal  
sistema centrale  
continuo

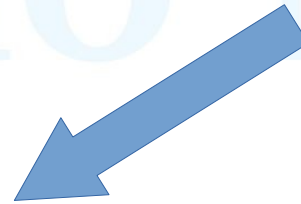


Test muscolare  
forte

Stimoli esterni (5 sensi)  
o immaginazione negativi  
o incongrui



Segnale elettrico da  
sistema centrale  
intermittente



Test muscolare debole

# *Test muscolare (kinesiologico)*

(G. J. Goodheart, 1964)

- Tutti i movimenti e le contrazioni muscolari sono controllati dal subconscio (es. guidare la macchina)
- Permette di comunicare con la mente subconscia e di sapere cosa è veramente installato a questo livello (3 tipi di risposta)
- Permette di sapere se c'è una piena collaborazione tra la mente conscia che ha stabilito l'obiettivo e la mente subconscia che renderà disponibile tutto il tuo potenziale mentale, emozionale e fisico per ottenerlo



## Test muscolare:

- Testa dritta, mento parallelo al pavimento, lo sguardo in basso (attivazione delle aree cerebrali)
- Risposta a 3 tipi di affermazioni:
  - vero/falso
  - si/no
  - piace/non piace
- Test in piedi
- Ring Test
- Mi fido del mio ring test?
- Se debole faccio EFT

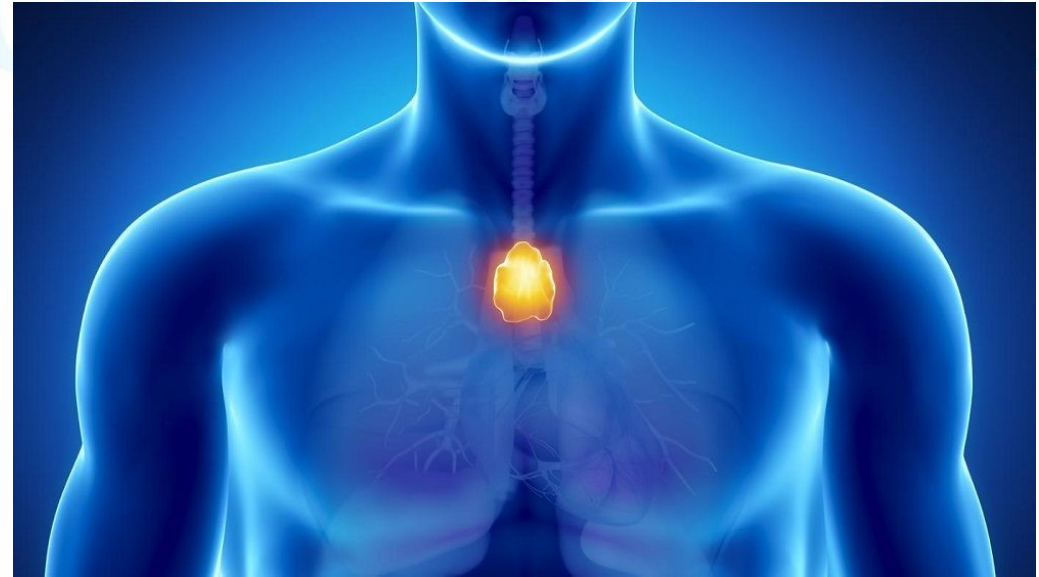


Se il test non è corretto:

a) se deboli bere acqua

b) se sotto stress riattivare la ghiandola del timo:

battere con il pugno chiuso più volte, sorridendo, pensando ad una persona/animale amata/o e pronunciando “ha ha ha ha”



Meditazione: spostamento della consapevolezza fuori dal corpo.

