

Lezione 2

Metodo MCA

Academy



METODO MCA
MINDSET CONSAPEVOLEZZA ABBONDANZA



METODO MCA
MINDSET CONSAPEVOLEZZA ABBONDANZA



Se vuoi conoscere
i segreti dell'Universo
pensa in termini
di energia, frequenza
e vibrazione.



METODO MCA
MINDSET CONSAPEVOLEZZA ABBONDANZA

Al nostro livello più elementare noi non siamo una reazione chimica, ma una carica energetica.

Gli esseri umani, e tutte le cose viventi, sono un'unione di energia in un campo di energia connesso a ogni altra cosa esistente nell'universo.

Questo campo di energia pulsante è il motore centrale del nostro essere e della nostra consapevolezza, l'alfa e l'omega della nostra esistenza.

Non esiste una dualità 'io' e 'non io' dei nostri corpi in relazione all'universo, ma un unico campo di energia fondamentale.

Questo campo è responsabile per le funzioni più alte della nostra mente, ed è la fonte di informazioni che guida la crescita dei nostri corpi.

I nostri cervelli, i nostri cuori, la nostra memoria sono – in verità, un progetto dell'universo per tutte le epoche.

E' il campo, piuttosto che i germi o i geni, la forza che determina in maniera definitiva se siamo sani o se siamo malati, ed è la forza che deve essere utilizzata per guarire.

Noi siamo uniti, connessi e indivisibili dal nostro universo, e la nostra unica verità fondamentale è la nostra relazione con esso. Come aveva espresso Einstein "il campo è l'unica realtà".

Lynne McTaggart

Il mondo che ci circonda, il nostro corpo, ogni più piccola parte di cui siamo composti, così come anche i nostri pensieri e le nostre emozioni, **tutto è energia che vibra ad una determinata frequenza.**

Tutto è energia e questo è tutto quello che esiste.
Sintonizzati alla frequenza della realtà che desideri
e non potrai fare a meno di ottenere quella realtà.

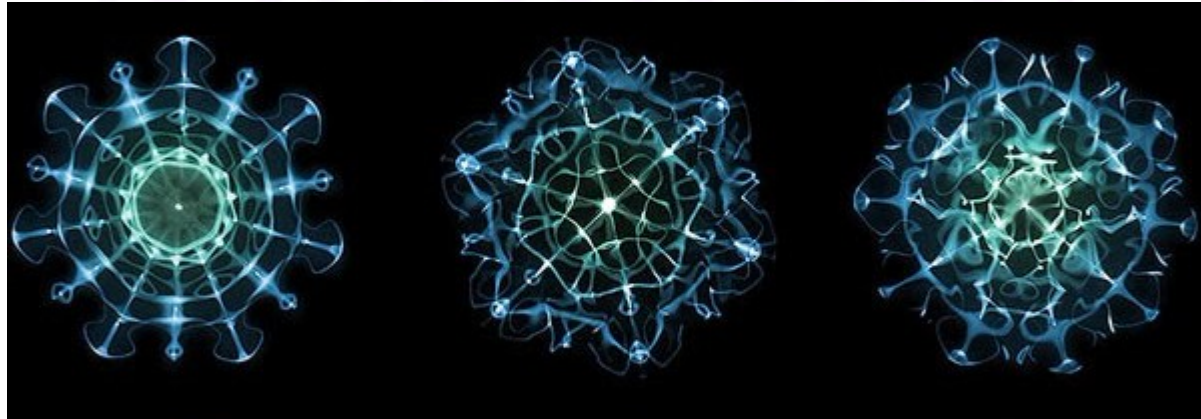
Albert Einstein



Secondo la Legge di Attrazione, il simile attrae il simile.

La realtà che ci circonda è la manifestazione
delle nostre frequenze predominanti.

Più le tue frequenze interiori sono armoniose, più bellezza,
abbondanza, salute e felicità si manifesteranno nella tua vita.



Se vuoi cambiare qualcosa nella tua vita devi cambiare il tuo mondo interiore:
devi pensare, sentire e agire in modo diverso.



Solo in questo modo diventi una persona nuova.
A questo punto ti accorgi che succedono le cose inaspettate, significa che hai
cambiato la tua vibrazione, agito in modo Quantico non Newtoniano.

Metodo MCA



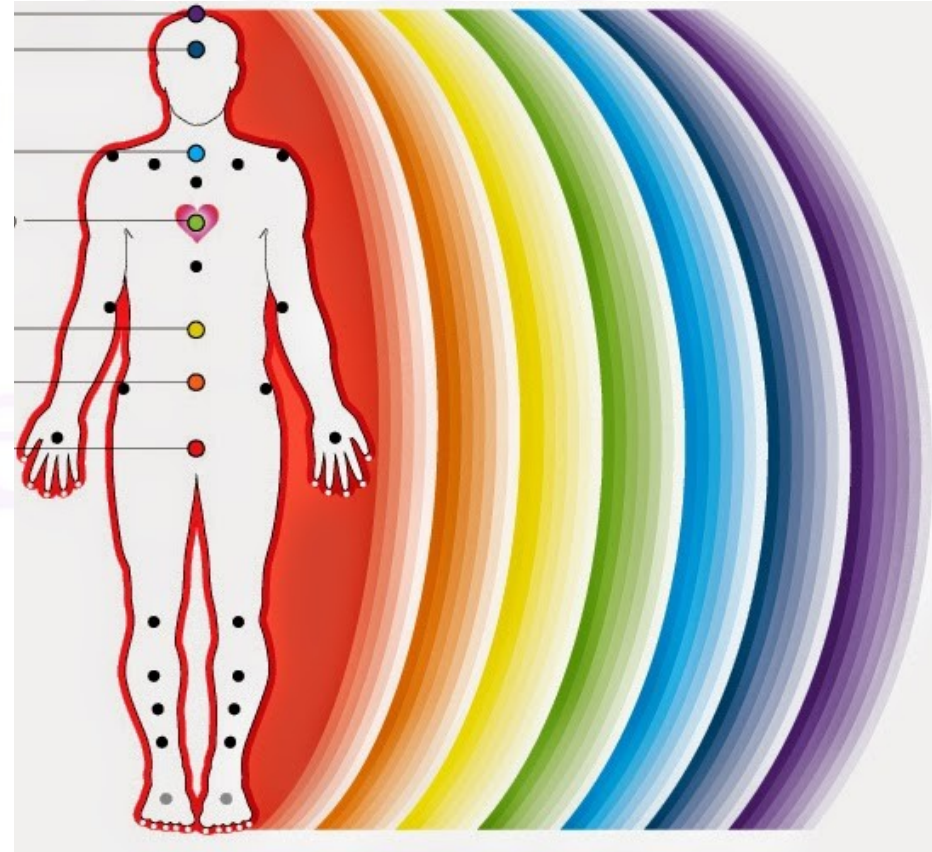
Siamo esseri multidimensionali,
siamo esseri spirituali che stanno vivendo un'esperienza terrena.



I corpi sottili

I corpi sottili dell'uomo sono componenti invisibili ai sensi, costituiti da diversi stadi vibrazionali che si integrano e compenetrano con il corpo fisico, formando un'unità.

L'uomo, attraverso i sensi, può percepire soltanto il proprio corpo fisico, ma può intuire, riconoscere e osservare l'esistenza, la funzionalità e le caratteristiche dei corpi sottili.

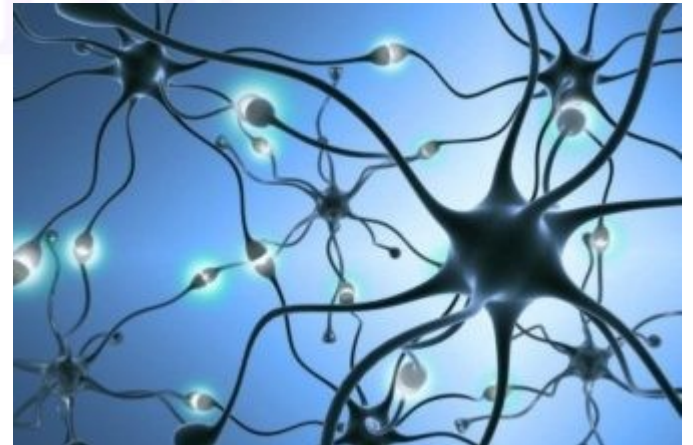


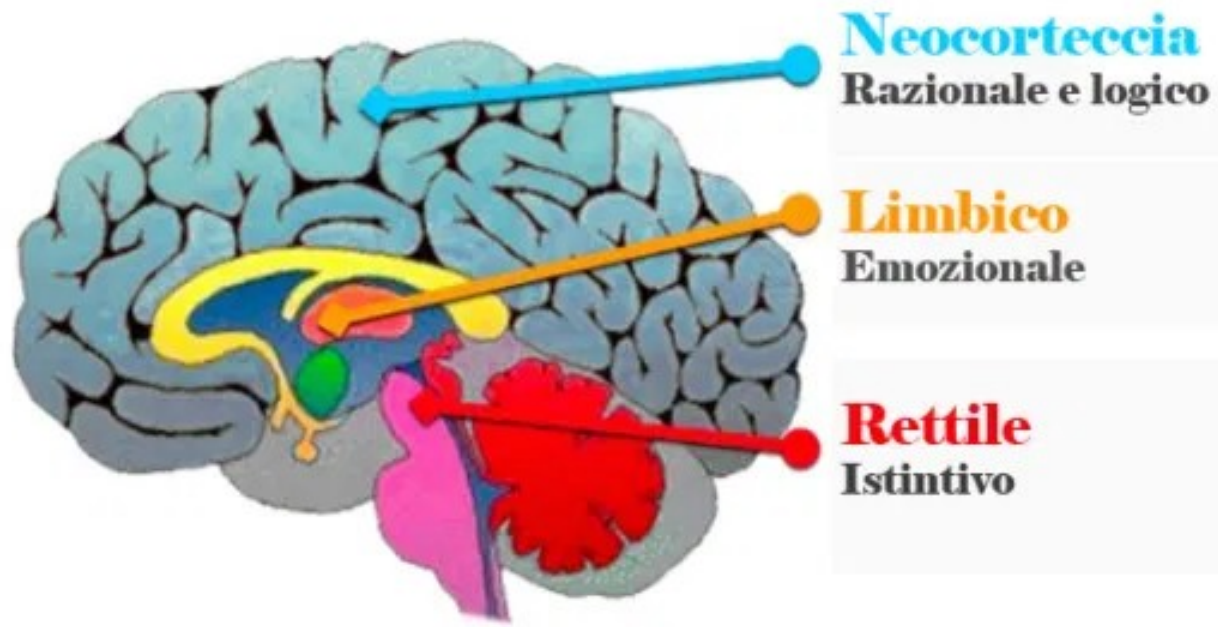
Mente: conscio, subconscio, inconscio
Superconscio – la mente più grande



Cervello:

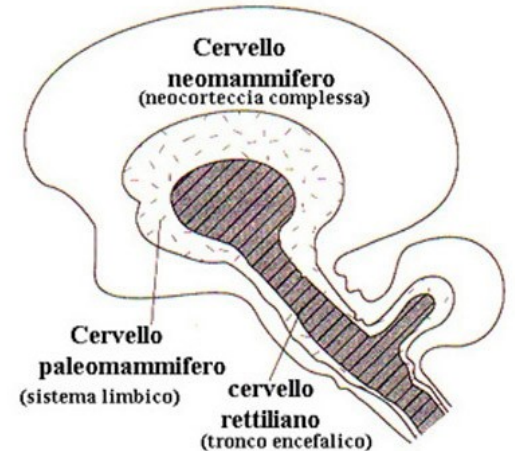
- Costruito da cento miliardi di neuroni, ogni neurone possiede tra mille e diecimila sinapsi (assone - dendriti).
- Neuroni si uniscono in reti neurali.
- Ogni rete neurale rappresenta un pensiero, un ricordo, una convinzione, un'abilità.
- Le reti neurali sono interconnesse tra di loro, specifiche per ognuno di noi
- Le cellule nervose si attivano insieme con le loro reti neurali (imparare a scrivere, guidare la macchina)
- Se non usiamo le reti neurali si allentano i collegamenti tra le cellule, i dendriti si sganciano e sono pronti per nuovi collegamenti.

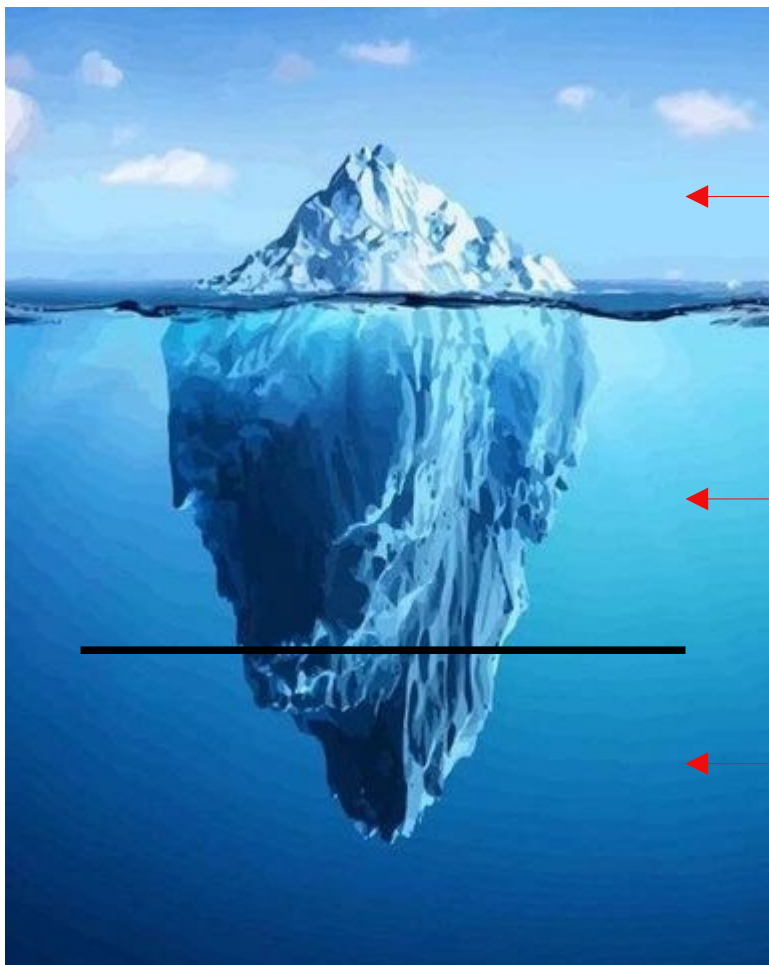




Cervello:

- ➔ Neocorteccia è la sede del linguaggio, della mente e del pensiero, e racchiude tutte le informazioni cognitive e razionali.
- ➔ La parte limbica si trova tra il tronco encefalico e la corteccia cerebrale. E' coinvolto nelle reazioni emotive, nelle risposte comportamentali, nella memoria a breve e a lungo termine, nell'apprendimento, nell'olfatto, nella percezione del tempo, nei meccanismi di motivazione e ricompensa, nel senso di gratificazione derivante dal raggiungimento di un obiettivo e nell'attenzione.
- ➔ Cervello rettiliano: il suo aspetto è simile a quello del cervello di un rettile. Rappresenta la parte più antica del cervello. Sede degli istinti primari, responsabile dei meccanismi di sopravvivenza.





Conscio

Subconscio

Inconscio



METODO MCA
MINDSET CONSAPEVOLEZZA ABBONDANZA

Mente conscia:

- Decisionale: stabilisce obiettivi e giudica i risultati, prende le decisioni
- Pensiero astratto: novità, pensiero creativo, nuove esperienze
- Legata al tempo: focalizzata sul passato e sul futuro
- Memoria a breve termine: circa 20 sec.
- Limitata capacità di elaborazione: 40 bit al sec., 5 +/- 2 informazioni contemporaneamente



Mente subconscia:

- ➔ Abitudinaria: monitora e controlla le funzioni del corpo (funzioni motorie, battito cardiaco, digestione, ecc.)
- ➔ Pensiero letterale: conosce il significato delle parole attraverso i 5 sensi
- ➔ Senza tempo: focalizzata sul presente, utilizza esperienze del passato per gestire presente e futuro
- ➔ Schematica, esecutiva.
- ➔ Memoria a lungo termine: immagazzina esperienze, abitudini, valori, credenze
- ➔ Grande capacità di elaborazione: 40 milioni di bit al sec. e migliaia di informazioni contemporaneamente



Inconscio collettivo:

- ➔ Archetipi e simboli universali della psiche umana condivisa
- ➔ Va oltre condizionamenti culturali, sociali, epocali, individuali
- ➔ Un data base universale trasmesso da generazioni
- ➔ Fuori dalla consapevolezza
- ➔ Influenza pensieri, emozioni e comportamenti



Mente Superconscia:

- ➔ Accesso a tutte le informazioni oltre spazio e tempo
- ➔ Consapevolezza del grande disegno della vita
- ➔ Capacità infinita di elaborazione: elaborazione non lineare con velocità e capacità illimitate

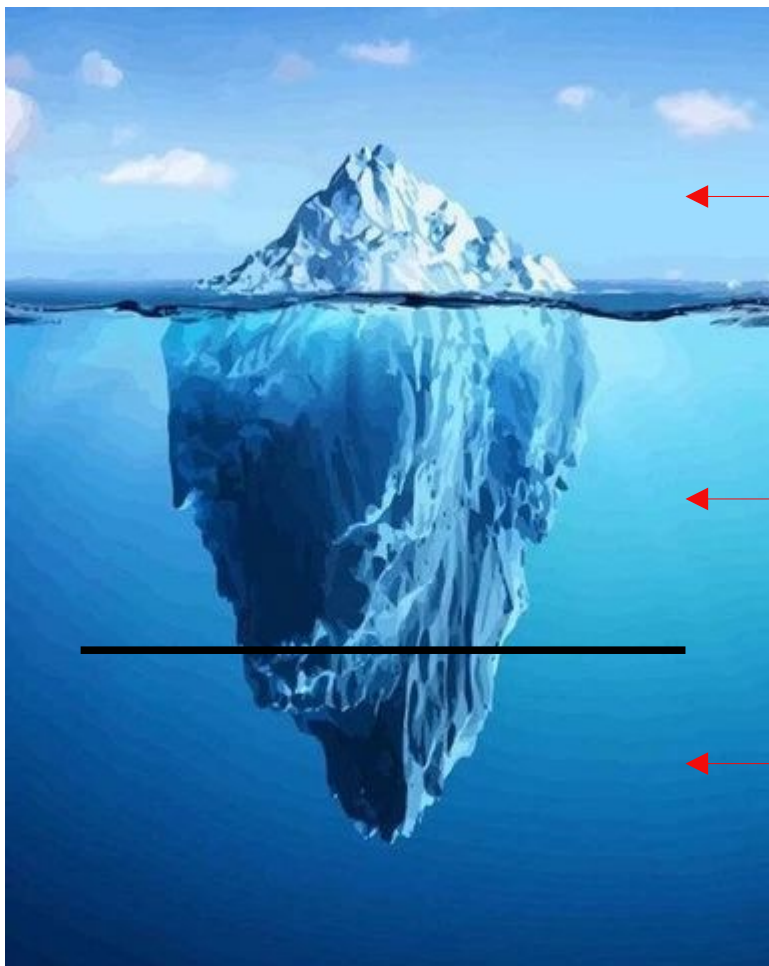


“ ...dopo una vita consacrata alla scienza, la più razionale possibile, posso dirvi che la materia come tale non esiste. Tutta la materia esiste in virtù di una forza che fa vibrare le particelle e mantiene insieme il minuscolo sistema solare di un ATOMO. È come uno spirito, intelligente e cosciente. Questo spirito è la ragione di ogni materia.

Max Planck



Superconscio
Sé Superiore
Consapevolezza
Coscienza
Intelligenza Universale
Tutto
Campo Quantico dell'Amore
Incondizionato e della Gratitude
Campo Unificato
Campo Quantico delle Infinite Possibilità
Dio



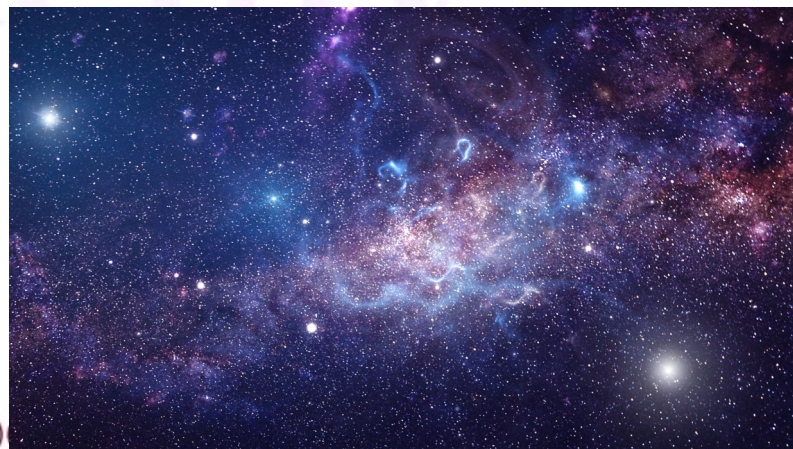
Conscio

Subconscio

Inconscio



Superconscio - Sé Superiore - Consapevolezza



Non ci sono ancora i dati scientifici che riguardano Superconscio/Consapevolezza/
Coscienza.

Per adesso la scienza conferma che:

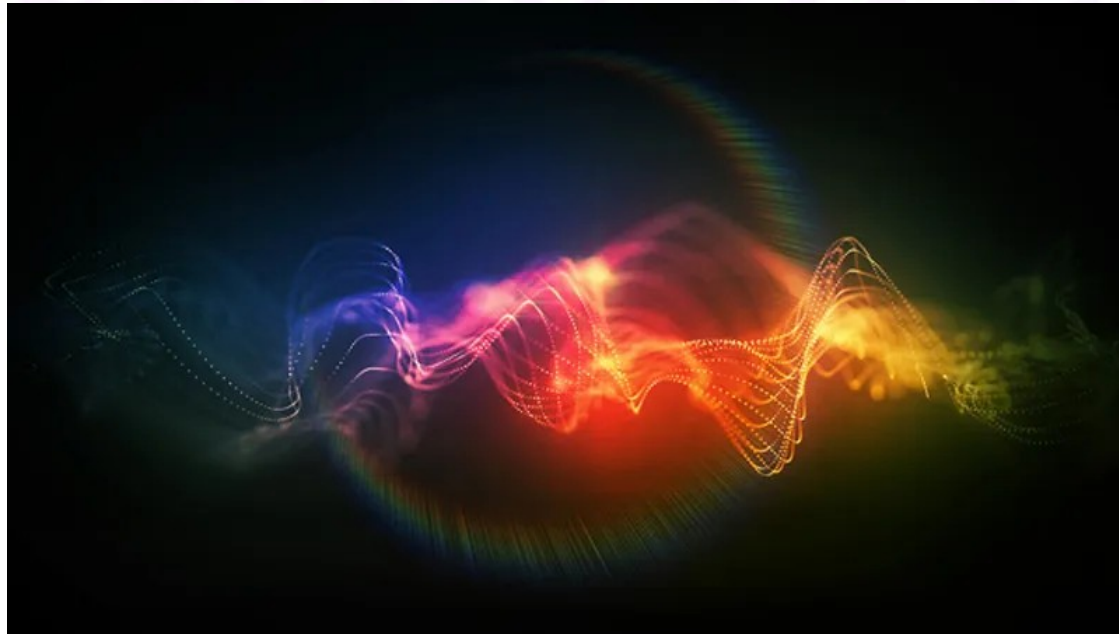
**“Coscienza appartiene alla realtà multidimensionale e non può essere percepita dalla nostra
percezione attraverso i cinque sensi”**

La coscienza è il ponte tra la materia e l'energia, tra la fisica quantistica e la realtà
macro,
tra il visibile e non visibile.

Effetto che anticipa la causa
Salto Quantico
Entanglement



Il corpo umano è un grande campo elettromagnetico
che scambia continuamente energia con l'ambiente circostante.
Tutto ciò che stiamo vivendo in questo momento
abbiamo attratto/attivato/creato per risonanza.



**Non siamo la mente,
non siamo emozioni,
non siamo
le nostre convinzioni.**

***Più diventi consapevole
più magia entra nella tua vita.***



METODO MCA
MINDSET CONSAPEVOLEZZA ABBONDANZA

L'onnipresente campo energetico chiamato consapevolezza ha un potere infinito oltre lo spazio e il tempo.



La mente umana non è capace a distinguere la verità dall'illusione a causa della sua struttura lineare.



Il potere del campo della consapevolezza con il suo illimitato potenziale si manifesta come materia.

Le emozioni sono le energie in movimento.

LIVELLO	NOME DEL LIVELLO	FREQUENZA CALIBRATA	STATO EMOTIVO ASSOCIATO	PROCESSO RISULTANTE	VISIONE DELLA VITA	VISIONE DI DIO
17	ILLUMINAZIONE	700-1000	INEFFABILE	PURA COSCIENZA	È	IL SÉ
16	PACE (LIVELLO DELLA GUARIGIONE SPONTANEA)	600	BEATITUDINE	ILLUMINAZIONE	PERFETTA	IN TUTTE LE COSE
15	AMORE INCONDIZIONATO (GIOIA)	540	SERENITÀ	TRASFIGURAZIONE	COMPLETA	UNO
14	AMORE	500	REVERENZA	RIVELAZIONE	BENIGNA	AMOREVOLE
13	RAGIONE	400	COMPRENSIONE	ASTRAZIONE	RICCA DI SIGNIFICATI	SAGGIO
12	ACCETTAZIONE	350	PERDONO	TRASCENDENZA	ARMONIOSA	MISERICORDIOSO
11	VOLONTÀ	310	OTTIMISMO	INTENZIONE	SPERANZOSA	ISPIRATRICE
10	NEUTRALITÀ	250	FIDUCIA	LIBERAZIONE	SODDISFACENTE	ATTIVANTE
9	CORAGGIO	200	AFFERMAZIONE	POTENZIAMENTO	FATTIBILE	PERMISSIVO
LIVELLI A O SOPRA IL 200 POSSIEDONO VERITÀ, INTEGRITÀ E SUPPORTANO LA VITA						
LIVELLI AL DI SOTTO DEL 200 SONO FALSI, MANANO DI INTEGRITÀ, NON SUPPORTANO LA VITA						
8	ORGOGGIO	175	DISPREZZO	INFLAZIONE	ESIGENTE	INDIFFERENTE
7	RABBIA	150	ODIO	AGGRESSIONE	ANTAGONISTICA	VENDICATIVO
6	DESIDERIO	125	BRAMA	SCHIAVITÙ	DELUDENTE	DINIEGANTE
5	PAURA	100	ANSIA	RITIRARSI	SPAVENTOSA	PUNITIVA
4	DOLORE	75	RIMORSO	DISTACCO	TRAGICA	SDEGNOSO
3	APATIA	50	DISPERAZIONE	ABDICAZIONE	SENZA SPERANZA	CONDANNANTE
2	COLPA	30	BIASIMO	DISTRUZIONE	MALVAGIA	VENDICATIVO
1	VERGOGNA	20	UMILIAZIONE	ELIMINAZIONE	MISERABILE	DISPREZZANTE

Le tue Credenze diventano le tue Parole
Le tu Parole diventano le tue Azioni
Le tue Azioni diventano le tue Abitudini
La tue Abitudini diventano i tuoi Valori
I tuoi Valori diventano il tuo Destino

