

# Lezione 4

Metodo MCA

Academy



**METODO MCA**  
MINDSET CONSAPEVOLEZZA ABBONDANZA

Le emozioni del passato creano la tua realtà qui ed ora.



Non esistono due emozioni intrappolate uguali.  
Ognuna ha la propria storia, ognuna ha la propria frequenza.



Emozioni sono una forma di espressione.  
Il loro compito è portare i messaggi dal profondo della mente subconscia  
e indicare la direzione dove stiamo andando.



Le emozioni che crei dipendono dalle tue esperienze passate,  
da tutte le memorie immagazzinate nel subconscio,  
dal tuo sistema di credenze e dal modo di interpretare la realtà 3D.



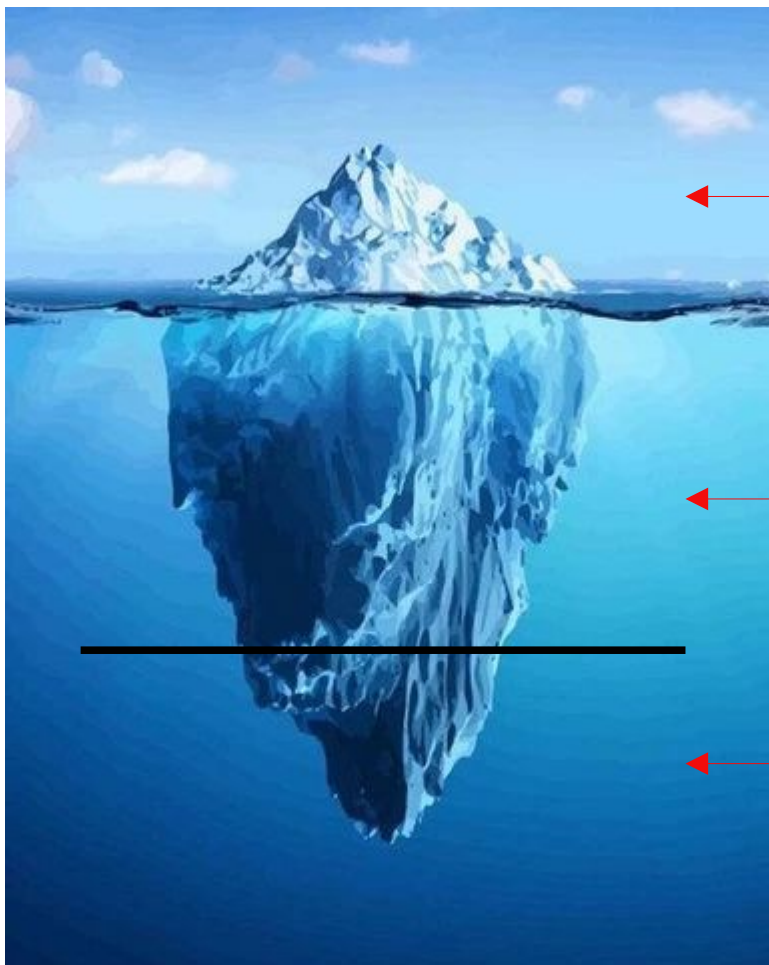
## Come nasce l'emozione?

1. Evento innesco
2. Pensieri associati
3. Ricerca di informazioni e associazione degli schemi
4. Connessione con gli organi e le ghiandole del corpo
5. Organi e ghiandole creano frequenze
6. Le frequenze si propagano su tutto il corpo
7. Emozione influenza scelte e azioni, rinforza il pensiero
8. Emozioni vengono processate o bloccate



Emozioni bloccate influenzano il tuo benessere psicofisico  
e la realtà intorno a te.





Conscio

Subconscio

Inconscio

Nella mente subconscia sono immagazzinate TUTTE le memorie di questa vita, le informazioni ereditate dagli avi e le memorie delle vite precedenti.



Il corpo fisico è l'intermediario tra il conscio e il subconscio.  
Test muscolare – test chinesiologico.



Dott. George Goodeart di Detroit (Michigan)  
nelle sue ricerche si accorse che la forza contrattile di un muscolo del corpo è correlata  
con la salute in generale oppure la salute del organo corrispondente a questo muscolo.  
Ogni muscolo è collegato con i meridiani corrispondenti (con agopunti di rinforzo).





Il test muscolare si basa sul presupposto che il corpo possiede una sua saggezza istintiva, che si manifesta anche con la reazione di alcuni muscoli soggetti a un dato sforzo.

A seconda del livello di tenuta o di cedimento del tono muscolare di specifici muscoli in relazione a uno stimolo fisico, mentale, emotivo, nutrizionale o biochimico, il test muscolare ci mostra quando il subconscio è in accordo o disaccordo con una determinata affermazione.

# Il corpo risponde correttamente anche se la mente razionale non sa.

Esperimenti:

- 500 buste di dolcificante e 500 di vitamina C
- Test in varie lingue
- Il pubblico che esprimeva approvazione e disapprovazione verso la persona testata.

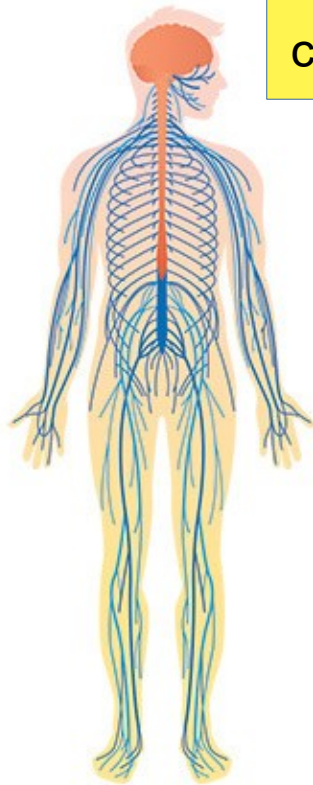


Il nostro corpo si muove perché il nostro subconscio dirige una complessa rete di impulsi elettrici che arrivano a determinati muscoli e ne causano il movimento e l'azione.

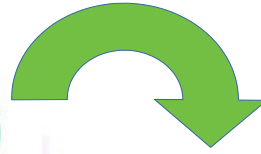
La forza del segnale elettrico, determinerà la forza della risposta nel muscolo in questione; ma l'intensità del segnale elettrico è strettamente legata a quali pensieri ha la nostra mente in quel momento.

**Quando la mente pensa ad un'affermazione con la quale l'inconscio non è d'accordo si crea un conflitto elettrico che riduce la forza del segnale al muscolo, con una diminuzione di forza di quest'ultimo.**

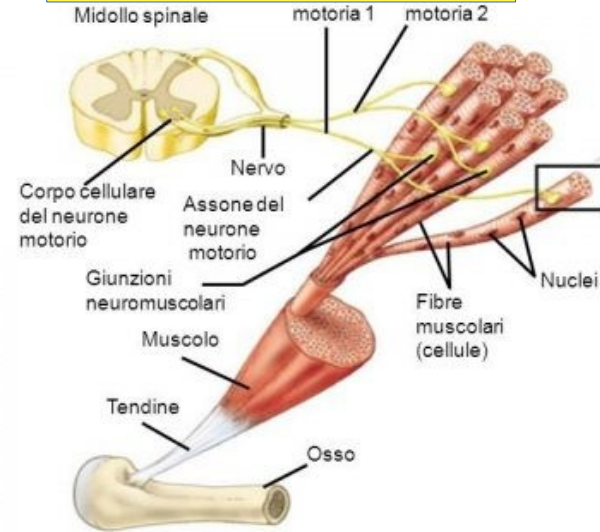




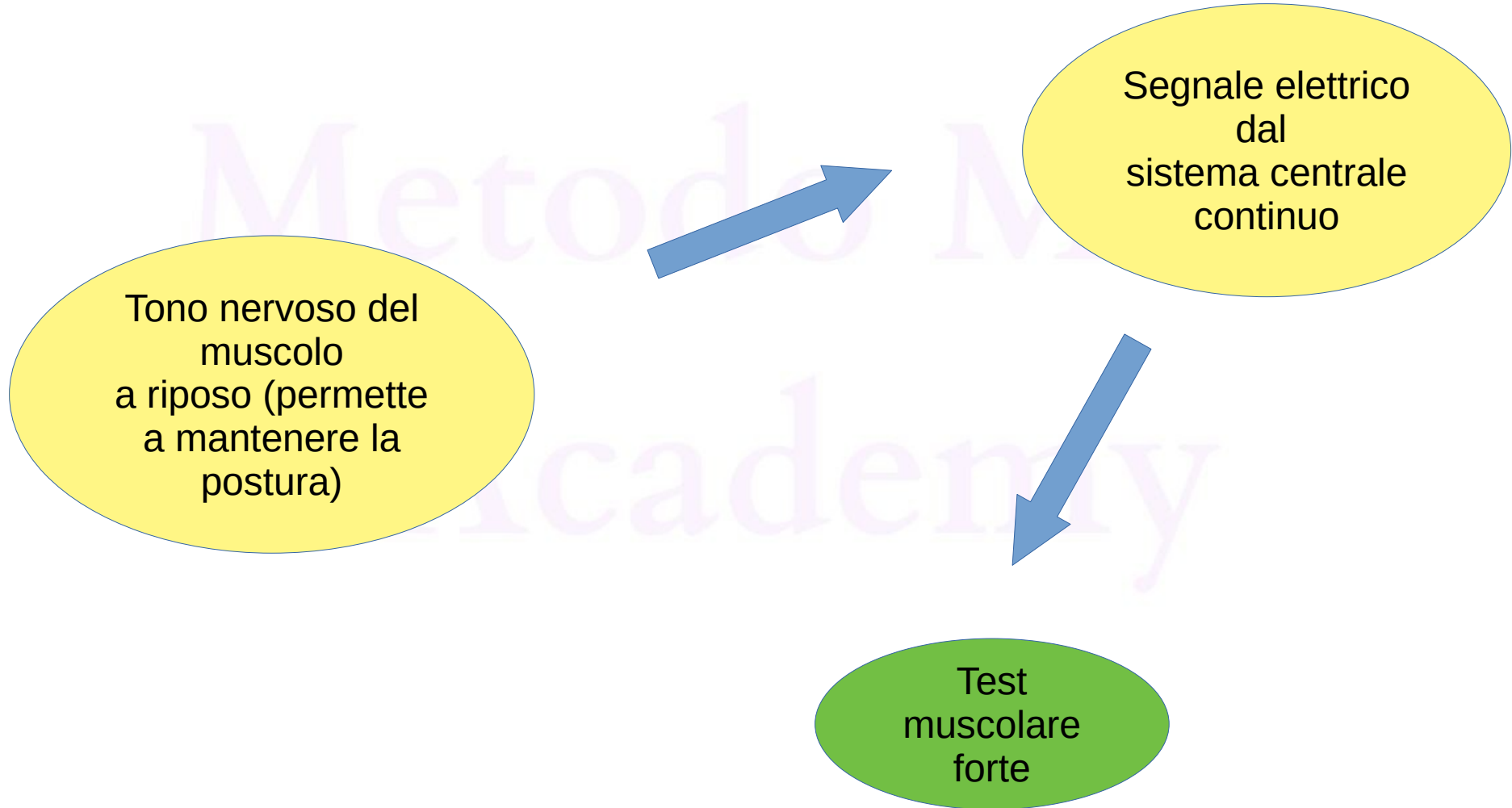
## Sistema nervoso centrale e periferico



## Placca neuromuscolare



Un'unità motoria è costituita da un neurone e da tutte le fibre muscolari da esso controllate.



Stimoli esterni (5  
sensi)  
o immaginazione  
negativi  
o incongrui

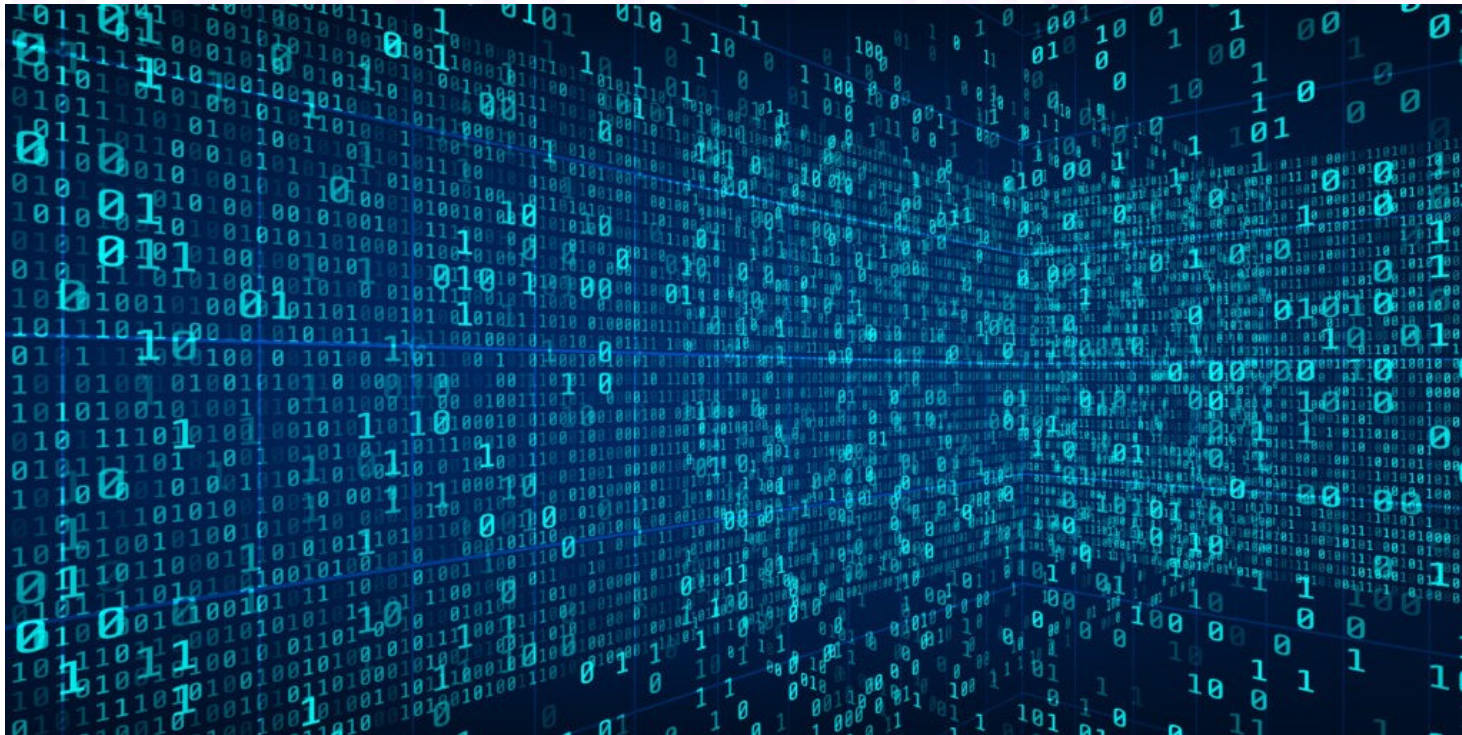


Segnale elettrico da  
sistema centrale  
intermittente



Test muscolare  
debole

Il subconscio usa il sistema binario di comunicazione.



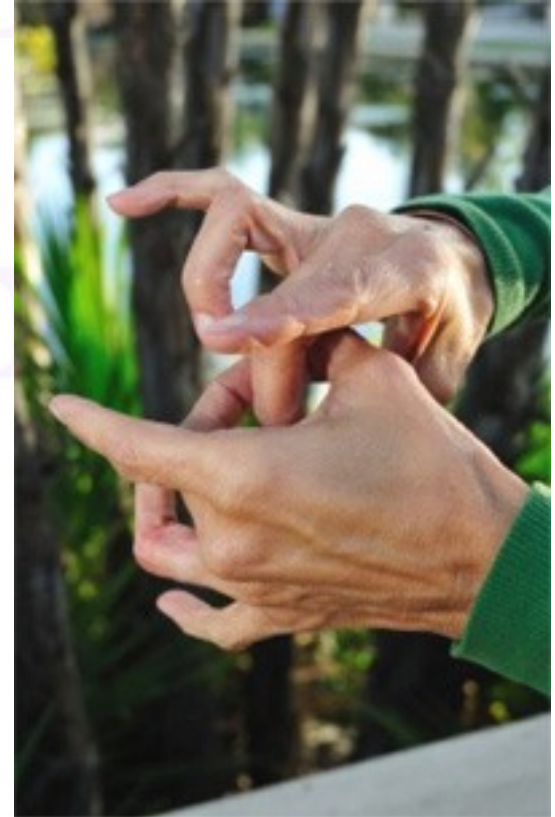
## Test muscolare:

- Testa dritta, mento parallelo al pavimento, lo sguardo in basso (attivazione delle aree cerebrali)
- Risposta a 3 tipi di affermazioni:

**vero/falso**

**si si si si/no no no no**

**piace/non piace**



## Compiti a casa:

1. Ripassare tutte le lezioni.
2. Stampare le schede.
3. Comprare il pendolino.
4. Imparare il test: testare le situazioni con bassa carica emotiva.

