

# Lezione 9

# Consapevolezza Emotiva

Consapevolezza

Respiro.

Emoti

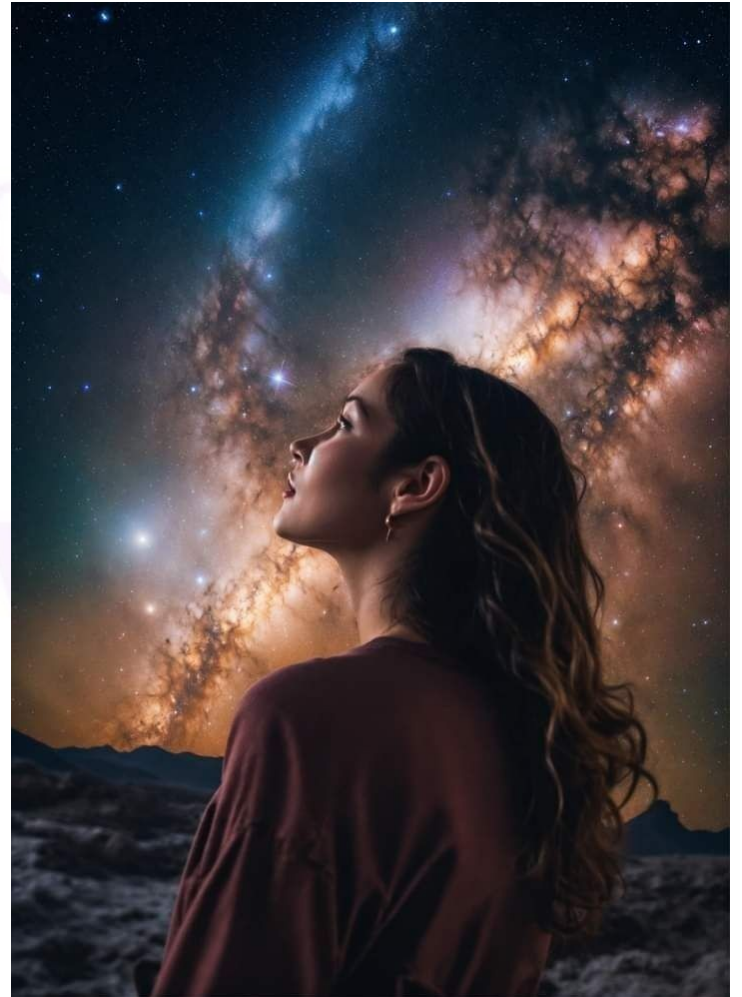


METODO **MCA**  
MINDSET CONSAPEVOLEZZA ABBONDANZA

# Consapevole

Chi sei?

# Emotiv



**METODO MCA**  
MINDSET CONSAPEVOLEZZA ABBONDANZA

## Consapevolezza illimitata



METODO **MCA**  
MINDSET CONSAPEVOLEZZA ABBONDANZA

Consapevolezza

Il livello di consapevolezza dell'individuo  
determina la qualità della vita.

Emotività



METODO **MCA**  
MINDSET CONSAPEVOLEZZA ABBONDANZA

# Il nostro strumento di lavoro

LIVELLO	NOME DEL LIVELLO	FREQUENZA CALIBRATA	STATO EMOTIVO ASSOCIATO	PROCESSO RISULTANTE	VISIONE DELLA VITA	VISIONE DI DIO
17	ILLUMINAZIONE	700-1000	INEFFABILE	PURA COSCIENZA	È	IL SÉ
16	PACE (LIVELLO DELLA GUARIGIONE SPONTANEA)	600	BEATITUDINE	ILLUMINAZIONE	PERFETTA	IN TUTTE LE COSE
15	AMORE INCONDIZIONATO (GIOIA)	540	SERENITÀ	TRASFIGURAZIONE	COMPLETA	UNO
14	AMORE	500	REVERENZA	RIVELAZIONE	BENIGNA	AMOREVOLE
13	RAGIONE	400	COMPRESIONE	ASTRAZIONE	RICCA DI SIGNIFICATI	SAGGIO
12	ACCETTAZIONE	350	PERDONO	TRASCENDENZA	ARMONIOSA	MISERICORDIOSO
11	VOLONTÀ	310	OTTIMISMO	INTENZIONE	SPERANZOSA	ISPIRATRICE
10	NEUTRALITÀ	250	FIDUCIA	LIBERAZIONE	SODDISFACENTE	ATTIVANTE
9	CORAGGIO	200	AFFERMAZIONE	POTENZIAMENTO	FATTIBILE	PERMISSIVO
LIVELLI A O SOPRA IL 200 POSSIEDONO VERITÀ, INTEGRITÀ E SUPPORTANO LA VITA						
LIVELLI AL DI SOTTO DEL 200 SONO FALSI, MANANO DI INTEGRITÀ, NON SUPPORTANO LA VITA						
8	ORGOGGIO	175	DISPREZZO	INFLAZIONE	ESIGENTE	INDIFFERENTE
7	RABBIA	150	ODIO	AGGRESSIONE	ANTAGONISTICA	VENDICATIVO
6	DESIDERIO	125	BRAMA	SCHIAVITÙ	DELUDENTE	DINIEGANTE
5	PAURA	100	ANSIA	RITIRARSI	SPAVENTOSA	PUNITIVA
4	DOLORE	75	RIMORSO	DISTACCO	TRAGICA	SDEGNOSO
3	APATIA	50	DISPERAZIONE	ABDICAZIONE	SENZA SPERANZA	CONDANNANTE
2	COLPA	30	BIASIMO	DISTRUZIONE	MALVAGIA	VENDICATIVO
1	VERGOGNA	20	UMILIAZIONE	ELIMINAZIONE	MISERABILE	DISPREZZANTE



Il corpo guarisce quando  
c'è pace e il silenzio interiore,  
tutti problemi svaniscono.

Livello	Log	Emozione	
Illuminazione	700 - 1100	Ineffabile.	100%
Pace	600	Beatitudine.	99%
Gioia	540	Serenità.	96%
Amore	500	Reverenza.	89%
Ragionevolezza	400	Comprensione.	79%
Accettazione	350	Perdono, trascendenza	71%
Buona volontà	310	Ottimismo, intenzioni	68%
Neutralità	250	Fiducia, liberazione	60%
Coraggio	200	Affermazione	55%
Orgoglio	175	Disprezzo, arroganza	22%
Rabbia	150	Odio, aggressività	12%
Desiderio	125	Brama, dipendenze	10%
Paura	100	Ansia, sentirsi bloccati	10%
Afflizione	75	Rimorso, senso di impotenza	9%
Apatia	50	Disperazione, rassegnazione	5%
Colpa	30	Dare le colpe, vendetta	4%
Umiliazione	20	Umiliazione, eliminazione	1%



M  
MIN

Spostandoti sui livelli di consapevolezza  
di Hawkins cambia la tua concezione di sé,  
cambia, la tua identità.  
Tutto comincia dall'intenzione, decisione, scelta.



Consape  
Emo

Non si evolve con la forza,  
il potere spirituale è la leggerezza.  
La consapevolezza non è qualcosa che fai,  
ma qualcosa che permetti.



**METODO MCA**  
MINDSET CONSAPEVOLEZZA ABBONDANZA

Consapevole

La maggior parte dei pensieri non sono nostri,  
vengono dalle mancanze, bisogni, desideri.  
Tutti i pensieri sotto log 200 sono FALSI.

Emoti



METODO **MCA**  
MINDSET CONSAPEVOLEZZA ABBONDANZA

Ciò che maggiormente consuma le nostre energie è il fatto che cerchiamo a tutti i costi di reprimere emozioni negative, per non sentirle, per non sperimentare negativo, per non vedere le cose dentro di noi.  
Mettiamo le maschere per NON scoprire la verità su noi stessi.



La guarigione energetica e il processo della creazione consapevole avvengono dal livello 540 in su.

Non è comprensibile dalla mente razionale.

Questo processo viene chiamato Miracolo.



**METODO MCA**  
MINDSET CONSAPEVOLEZZA ABBONDANZA

Energia cumulativa del gruppo.

