

# RIPROGRAMMAZIONE PROFONDA MCA™

## Lezione 9

# RIPROGRAMMARE UNA CONSAPEVOLEZZA PROFONDA

## Consapevolezza di Sé



**METODO MCA**  
MINDSET CONSAPEVOLEZZA ABBONDANZA



Chi NON sei:

- la tua storia e ciò che ti è accaduto.
- l'immagine che hai di te stessa/o
- i pensieri su chi credi di essere
- il critico interiore
- le emozioni generate dai ricordi che rivivi più spesso
- non sei il tuo corpo – tu hai un corpo
- tu fai esperienza di tutto questo, ma puoi sempre cambiarlo e scegliere con cosa identificarti.

“Basta smettere di essere qualcuno, per poter essere tutto.”

I pensieri non sono “tuoi”

- Non sei tu a pensare: stai ricevendo pensieri come comunicazione.
- Il pensiero funziona più come una “ricezione”



Esistono due fonti principali dei pensieri

- Una legata alla “separazione” (la maggioranza dei pensieri). (90%)
- Una più alta (accennata ma non ancora sviluppata qui).



**METODO MCA**  
MINDSET CONSAPEVOLEZZA ABBONDANZA

La maggior parte dei pensieri viene da un “campo esterno”

- Circa il 90% dei pensieri è come una radio sempre accesa.
- Ti sintonizzi su frequenze in base al tuo stato interno.



## Quattro origini dei pensieri del mentale inferiore:

- Programmi mentali: schemi ripetitivi automatici.
- Memoria: ricordi personali, familiari e collettivi.
- Campo degli altri: assorbi pensieri/emozioni altrui.
- Campo astrale collettivo: influenze invisibili e diffuse.



La mente funziona per “sintonizzazione”

- La tua frequenza interna determina quali pensieri ricevi.
- Un pensiero negativo attira altri pensieri simili.



Identificazione = perdita di controllo

- Quando credi che i pensieri siano tuoi, li alimenti.
- Questo rafforza la realtà che quei pensieri creano.

PROFONDA M



**METODO MCA**  
MINDSET CONSAPEVOLEZZA ABBONDANZA



La realtà viene “proiettata”, non creata

- Il cervello decodifica frequenze e le proietta fuori.
- La realtà è una sorta di ologramma collettivo.

PROFONDA



**METODO MCA**  
MINDSET CONSAPEVOLEZZA ABBONDANZA



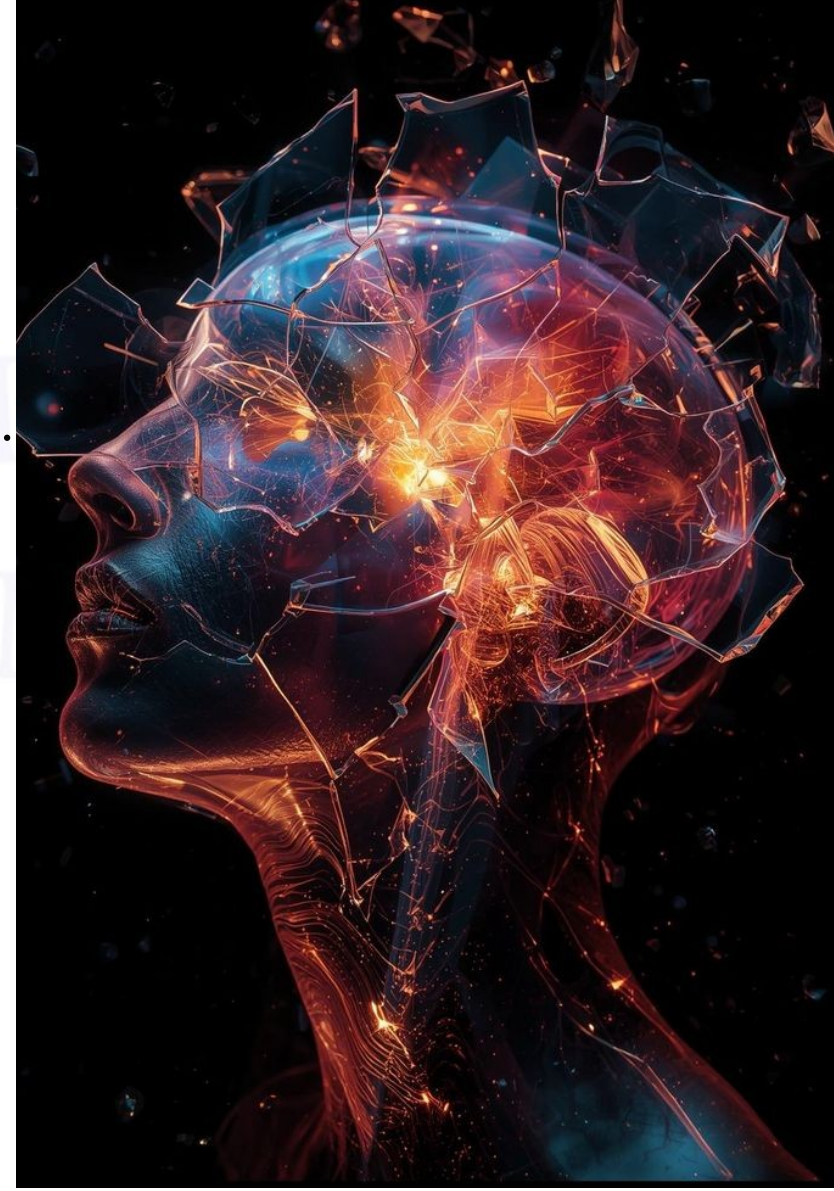
Il sistema si mantiene attraverso le emozioni

- I pensieri attivano emozioni.
- Le emozioni “nutrono” il sistema della separazione.

PROFONDA



**METODO MCA**  
MINDSET CONSAPEVOLEZZA ABBONDANZA



L'astrale non è fuori, è nella mente

- È un sistema interno, sostenuto dalla mente collettiva.
- Tutti contribuiscono a mantenerlo attivo.

RIPROGRAMMA  
PROFONDA



**METODO MCA**  
MINDSET CONSAPEVOLEZZA ABBONDANZA

La chiave è la consapevolezza

- Capire “non sono io che penso” crea distacco.
- Da lì puoi iniziare a scegliere su cosa sintonizzarti.

